

RPG – FICHE THEMATIQUE SNA

CATÉGORIE : Autres éléments naturels
TYPE : **AFFLEUREMENT
ROCHEUX**



DEFINITION

Zone de rochers, massif rocheux, falaise, bloc rocheux ou barre rocheuse isolée, zone d'éboulis.



Quand numériser un affleurement rocheux ?

- Lorsqu'il est présent dans l'îlot ou dans la bande de 10 mètres autour de l'îlot.
- Lorsqu'il est localisé dans une parcelle déclarée les années précédentes en prairie permanente ou pâturage permanent et qui retrouve une fonction de terre arable. Dans ce cas, nécessité de numériser les affleurements rocheux, même ceux de superficie inférieure à 0,1 ha.



Quand ne pas numériser un affleurement rocheux ?

- Lorsqu'un affleurement rocheux de superficie inférieure à 0,1 ha (10 ares ou 1 000 m²) se situe dans une prairie permanente ou pâturage permanent défini par les codes de culture suivants : PRL, PPH, SPL, SPH, BOP, CAE, CEE, ROS ou J6P. Dans ce cas, l'affleurement rocheux est pris en compte dans le calcul du prorata de la zone de densité homogène correspondant à la parcelle.



Consigne de numérisation :

- Saisir un polygone correspondant à l'emprise au sol de l'élément.
- Ne pas supprimer un affleurement rocheux de moins de 0,1 ha déjà numérisé s'il est localisé dans une prairie ou pâturage permanents.

Attribut à renseigner : *aucun*

EXEMPLES



Blocs rocheux délimités à l'aide de l'orthophotographie



Exemple d'affleurement rocheux



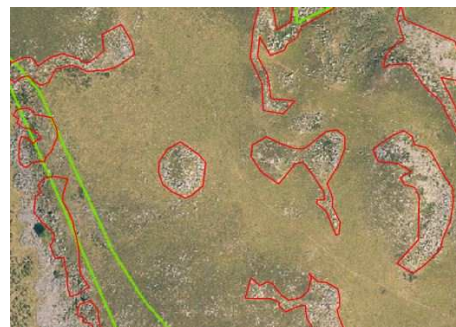
L'affleurement rocheux est saisi au plus proche de l'emprise au sol



Autre exemple d'affleurement rocheux



Zones d'éboulis



Autre exemple d'affleurement rocheux

