

DDT de l'OISE
Service de l'Aménagement, de
l'urbanisme et de l'énergie
40 rue Jean Racine
BP20317
60021 BEAUVAIS Cedex

A l'attention de Fabien NOYE

Lettre recommandée avec A.R.

VOS RÉF.

NOS RÉF. 2015-DO-VDS-DMDTT/ETT

INTERLOCUTEUR Responsable équipe Travaux Tiers et Etudes de danger, Xavier BIOTTEAU, tél : 01 40 85 27 21

OBJET Plan Local d'Urbanisme

Gennevilliers, le 21 octobre 2015

Monsieur,

En réponse à votre courrier du 13/10/2015 concernant l'élaboration du PLU de la commune de ESPAUBOURG, nous vous informons que GRTgaz exploite sur le territoire de celle-ci des ouvrages de transport de gaz naturel.

Les parcelles traversées par nos ouvrages sont grevées d'une bande de servitude dite « non-aedificandi » telle que définie dans les conventions de servitudes signées entre les propriétaires et GRTgaz et répartie selon l'annexe jointe.

Nous attirons votre attention sur le fait que le code de l'urbanisme (Art. L126-1) prévoit l'obligation pour les maires et/ou pour les autorités administratives d'annexer ou porter à connaissance les Servitudes d'Utilité Publique (SUP) affectant l'utilisation du sol relatives aux canalisations de transport gaz instituées en application de l'article R. 555-30 du code de l'environnement : soit les servitudes fortes et faibles dites « d'implantation » de l'article L. 555-27 du code de l'environnement, soit les servitudes dites « maîtrise de l'urbanisation » du 3ème alinéa de l'article L. 555-16 dudit code.

En ce qui concerne les SUP « maîtrise de l'urbanisation », prenant en compte la maîtrise des risques à proximité des canalisations de transport de gaz naturel, et à défaut d'avoir été notifiées par la préfecture de l'Essonne par voie d'arrêté, nous vous recommandons de vous rapprocher de la Direction Régionale et Interdépartementale de l'Environnement et de l'Energie (DRIEE) qui a obligation de porter à la connaissance des communes ou de leurs groupements les informations nécessaires à l'exercice de leurs compétences en matière d'urbanisme, et de fournir, notamment, les études de dangers transmises par GRTgaz.



Nous vous rappelons que nos canalisations sont soumises à l'arrêté du 5 mars 2014 portant règlement de sécurité des canalisations de transport de gaz combustible, d'hydrocarbures liquides ou liquéfiés et de produits chimiques.

En conséquence, nous demandons que le PLU précise de consulter « GRTgaz – Pôle Exploitation Val-de-Seine - Equipe Travaux Tiers – 2, rue Pierre Timbaud – 92238 GENNEVILLIERS CEDEX » dès lors qu'un projet de construction se situe à proximité de nos ouvrages de gaz, et ce, dès le stade d'avant-projet sommaire. Vous trouverez ci-joint un plan de situation au 1/25000^{ème} des ouvrages situés sur la commune concernée.

Enfin, nous souhaitons que soient autorisées dans le règlement d'urbanisme du PLU, les occupations et utilisations suivantes :

- Les constructions, installations et travaux nécessaires aux services publics ou d'intérêt collectif.

Nous restons à votre disposition pour le cas où vous souhaiteriez obtenir des renseignements complémentaires.

Nous vous prions de croire, Monsieur, en l'assurance de notre considération distinguée.

Xavier BIOTTEAU

Responsable de l'Equipe Travaux Tiers et Etudes de danger

P.J. : Une carte schématique au 1/25000^{ème}
Un tableau des distances d'effets
Un tableau des servitudes dites « non-aedificandi »

N.B. : Cette réponse ne concerne que les canalisations de transport de gaz naturel haute pression exploitées par GRTgaz, à l'exclusion des conduites de distribution de GrDF ou celles d'autres concessionnaires.

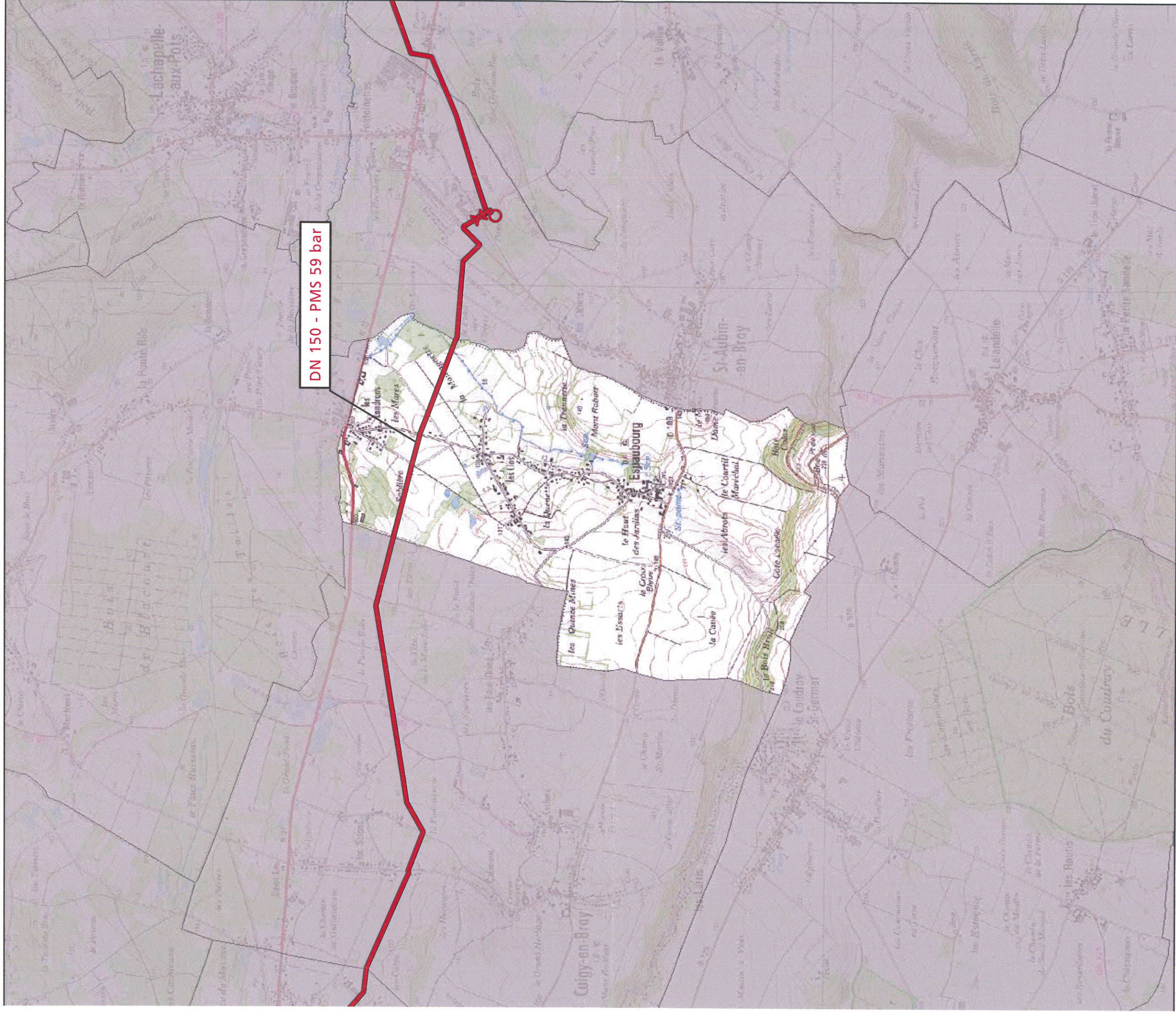
DN	Lieudit	Lg D	Lg G	Ouvrage(s)
150	LES HERBAGES SURS	4,0	2,0	BEAUVAIS FERRIERES EN BRAY
150	LES LANDRONS	4,0	2,0	BEAUVAIS FERRIERES EN BRAY
150	LA SABLIERE	4,0	2,0	BEAUVAIS FERRIERES EN BRAY
150	LA MARE AU BAIN	4,0	2,0	BEAUVAIS FERRIERES EN BRAY
150	LA SABLIERE	4,0	2,0	BEAUVAIS FERRIERES EN BRAY
150	LES HERBAGES SURS	4,0	2,0	BEAUVAIS FERRIERES EN BRAY
150	LA SABLIERE	4,0	2,0	BEAUVAIS FERRIERES EN BRAY
150	LA PETITE TETE	4,0	2,0	BEAUVAIS FERRIERES EN BRAY
150	LES HERBAGES SURS	4,0	2,0	BEAUVAIS FERRIERES EN BRAY
150	TROU DE MOUTON	4,0	2,0	BEAUVAIS FERRIERES EN BRAY
150	LA MARE AU BAIN	4,0	2,0	BEAUVAIS FERRIERES EN BRAY
150	LA MARE AU BAIN	4,0	2,0	BEAUVAIS FERRIERES EN BRAY
150	LES MARES	4,0	2,0	BEAUVAIS FERRIERES EN BRAY
150	LA PETITE TETE	4,0	2,0	BEAUVAIS FERRIERES EN BRAY
150	LA PETITE TETE	4,0	2,0	BEAUVAIS FERRIERES EN BRAY
150	LA PETITE TETE	4,0	2,0	BEAUVAIS FERRIERES EN BRAY
150	LA SABLIERE	4,0	2,0	BEAUVAIS FERRIERES EN BRAY
150	LES HERBAGES SURS	4,0	2,0	BEAUVAIS FERRIERES EN BRAY

PLAN LOCAL D'URBANISME

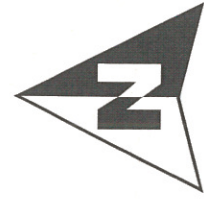
Commune : ESPAUBOURG



Code INSEE : 60220

Date d'édition : 22/10/2015



Fond de plan - SCAN25 © IGN



-  Canalisation de gaz haute pression en service
-  Canalisation de gaz haute pression projetées

-  Poste de coupure ou de sectionnement
-  Poste de livraison client ou de distribution publique
-  Poste de préétente



GRTgaz
Direction des Opérations
Pôle Exploitation Val de Seine
Département Grand Ouest
8 avenue Eugène Varlin
BP 132
76121 LE GRAND QUEVILLY

